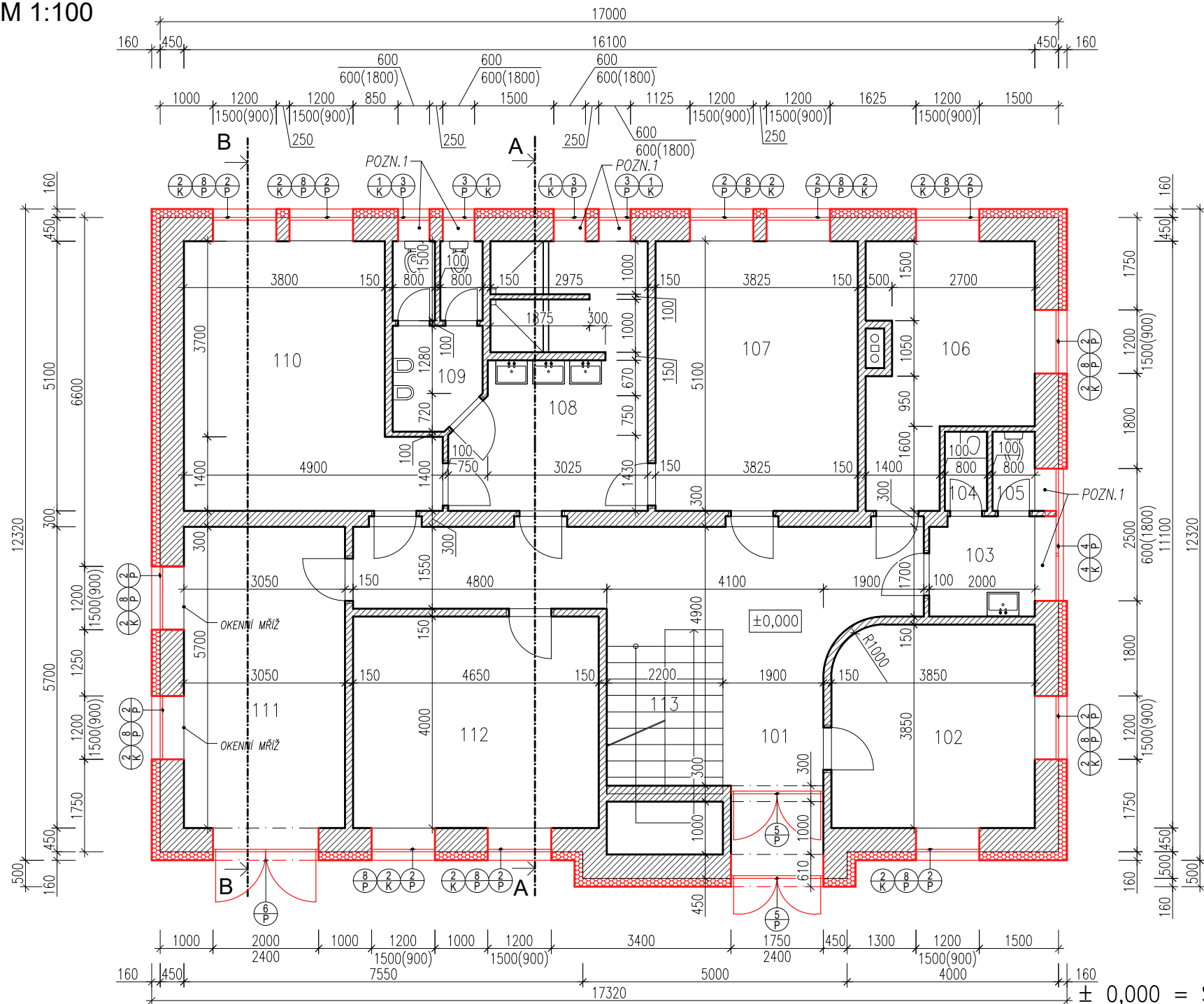
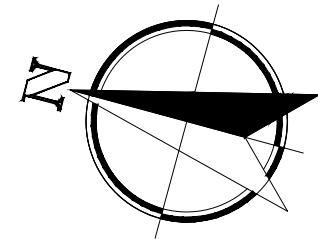


PŮDORYS 1.NP  
M 1:100



LEGENDA MÍSTNOSTÍ		
OZN.	NÁZEV MÍSTNOSTI	PLOCHA (m²)
101	CHODBA	33,08
102	KANCELÁŘ	14,77
103	ŽENY - UMÝVÁRNA	3,72
104	ÚKLIDOVÁ MÍSTNOST	1,20
105	ŽENY-WC	1,20
106	KOTELNA	12,92
107	MUŽI - ŠATNA	19,38
108	MUŽI - UMÝVÁRNA	16,63
109	MUŽI - WC	5,59
110	MUŽI - ŠATNA	20,92
111	SKLAD	17,39
112	DENNÍ MÍSTNOST	18,60
113	SCHODIŠTĚ	9,37

- LEGENDA:
- STÁVAJÍCÍ KERAMICKÉ ZDIVO
  - NOVĚ NAVRŽENÉ KONSTRUKCE
  - NOVĚ NAVRŽENÁ FASÁDNÍ TEPELNÁ IZOLACE
- POZNÁMKA:
- POZN. 1 – NOVÝ NÁVRH PARAPETU Z KERAMICKÉHO OBKLADU VE STEJNÉ BARVĚ A VELIKOSTI OBKLADU JAKO JE STÁVAJÍCÍ STAV



± 0,000 = STÁVAJÍCÍ PODLAHA 1NP  
NEDÍLNOU SOUČÁSTÍ VÝKRESOVÉ DOKUMENTACE JE TECHNICKÁ ZPRÁVA!

ŘÍDÍCÍ PROJEKTANT	PROJEKTANT	PANTA-Š, SPOL. S.R.O. SLATINICE 251, 783 42 JEDNATEL: ING. MILOSLAV ŠITAVANC	
ING. MIROSLAV VOBR	ING. IVANA ŠPUNAROVÁ		
STAVEBNÍK	KRAJSKÁ SPRÁVA A ÚDRŽBA SILNIC VYSOČINY, PŘÍSPĚVKOVÁ ORGANIZACE KOSOVSÁ 1122/16, 586 01 JIHLAVA	DATUM	05/2024
MÍSTO	DR. RICHTRA 1370/38, 589 01 TŘEŠŤ, P.Č. 3609/5, TŘEŠŤ [770761]	ÚČEL	DÚSP+DPS
AKCE	SNÍŽENÍ ENERGETICKÉ NÁROČNOSTI BUDOV KRAJSKÉ SPRÁVY A ÚDRŽBY SILNIC VYSOČINA V TŘEŠTI - PROVOZNÍ BUDOVA	ZAKÁZKA	KOPIE Č.
PŘÍLOHA	D.1.1 ARCHITEKTONICKO-STAVEBNÍ ŘEŠENÍ	FORMÁT	2xA4
	NÁVRH - PŮDORYS 1.NP	MĚŘÍTKO	1:100